



**LA FILIÈRE SPORT :
LES CHALLENGES
D'UNE CHAMPIONNE**

CAISSE D'ÉPARGNE NORMANDIE

4 juillet 2023

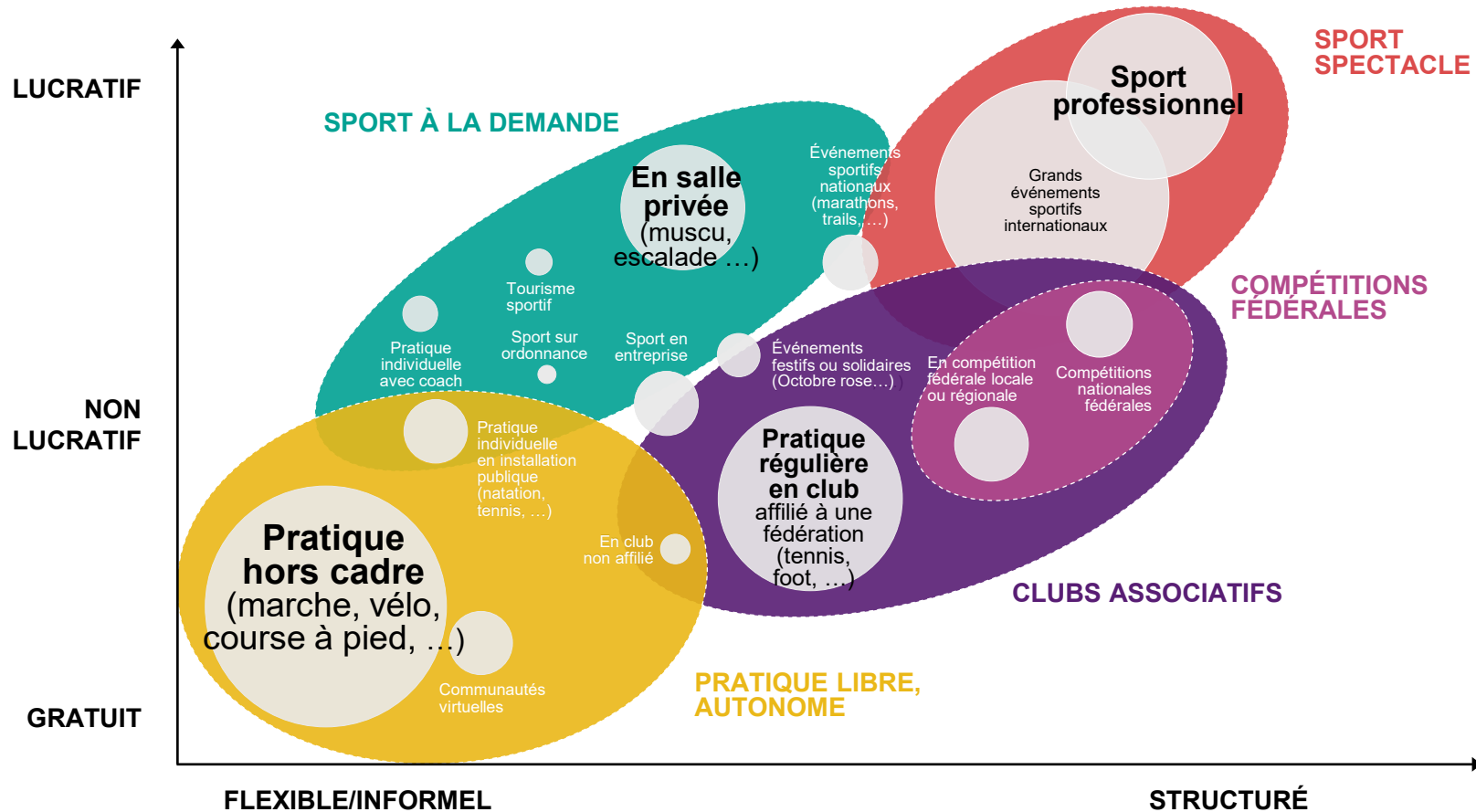
01

Les associations sportives et les licenciés



Les 4 univers de la pratique sportive en France

Massification de la pratique, diversification des profils, individualisation des besoins

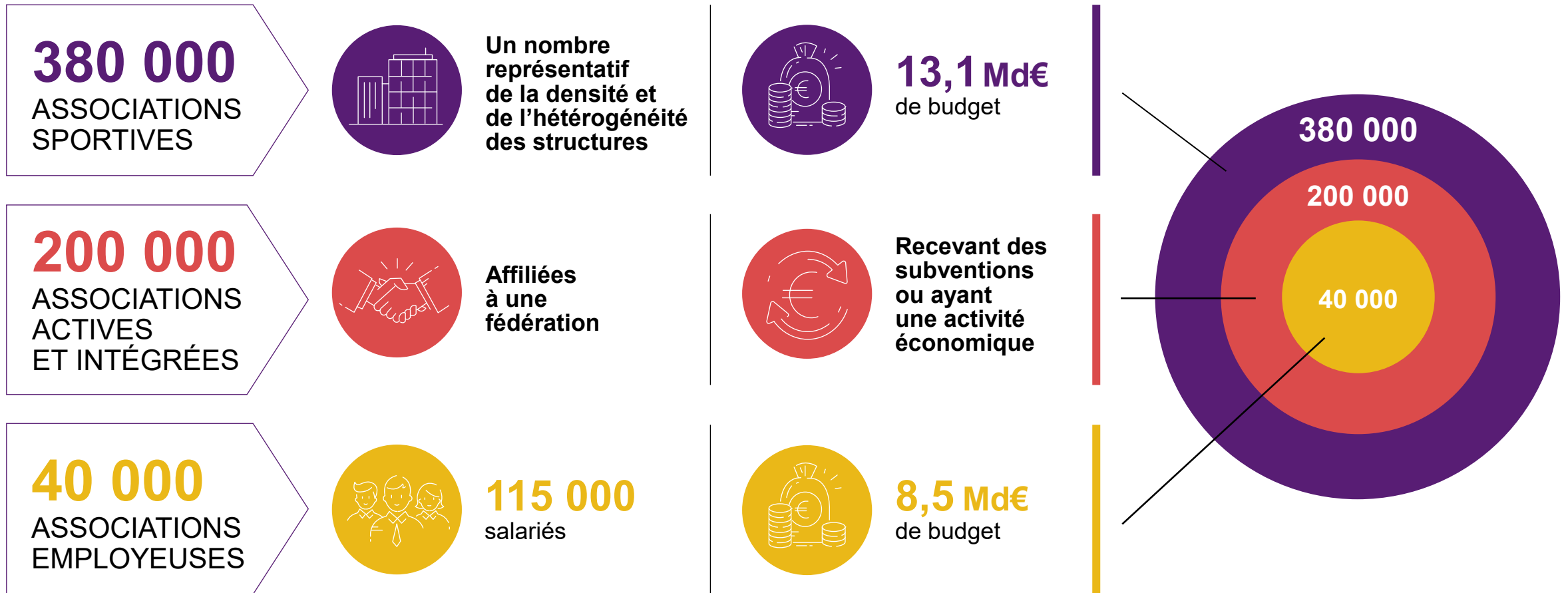


4

UNIVERS DE PRATIQUES ET D'USAGES DU SPORT

Les associations sportives

3 repères chiffrés représentatifs d'univers et d'angles d'analyse différents



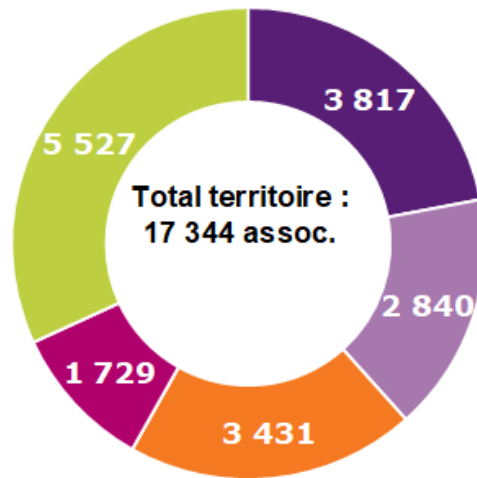
Sources : V. Tchernog, L. Prouteau, *Le Paysage associatif français*, 2019 ; Répertoire National des Associations ; Ministère des Sports ; Base Sirene Insee ; calculs & analyses BPCE L'Observatoire

Les associations sportives en Normandie

Les trois univers associatifs

Les associations sportives

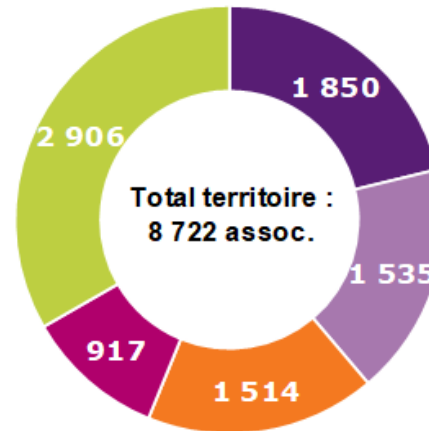
En France, on dénombre environ 377 000 associations sportives (nombre d'unités légales).



Source : RNA

Les associations sportives actives et intégrées

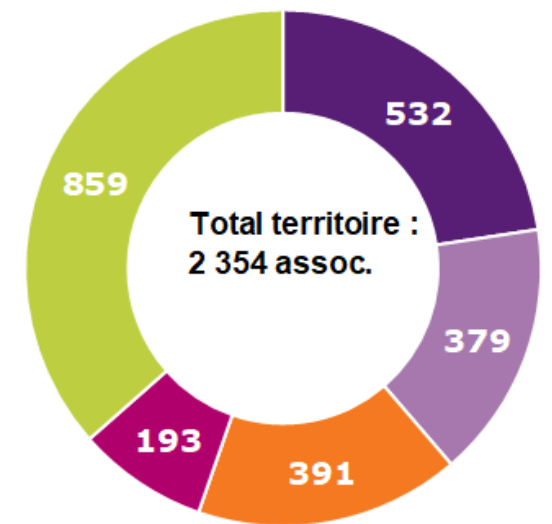
Environ 200 000 ont une activité effective et une existence institutionnelle (affiliées à une fédération, recevant des subventions publiques, ayant une activité économique).



Source : Sirene

Les associations sportives employeuses

41 000 sont employeuses et jouent un rôle économique et social majeur.



Source : Sirene

■ Calvados ■ Eure ■ Manche ■ Ome ■ Seine-Maritime

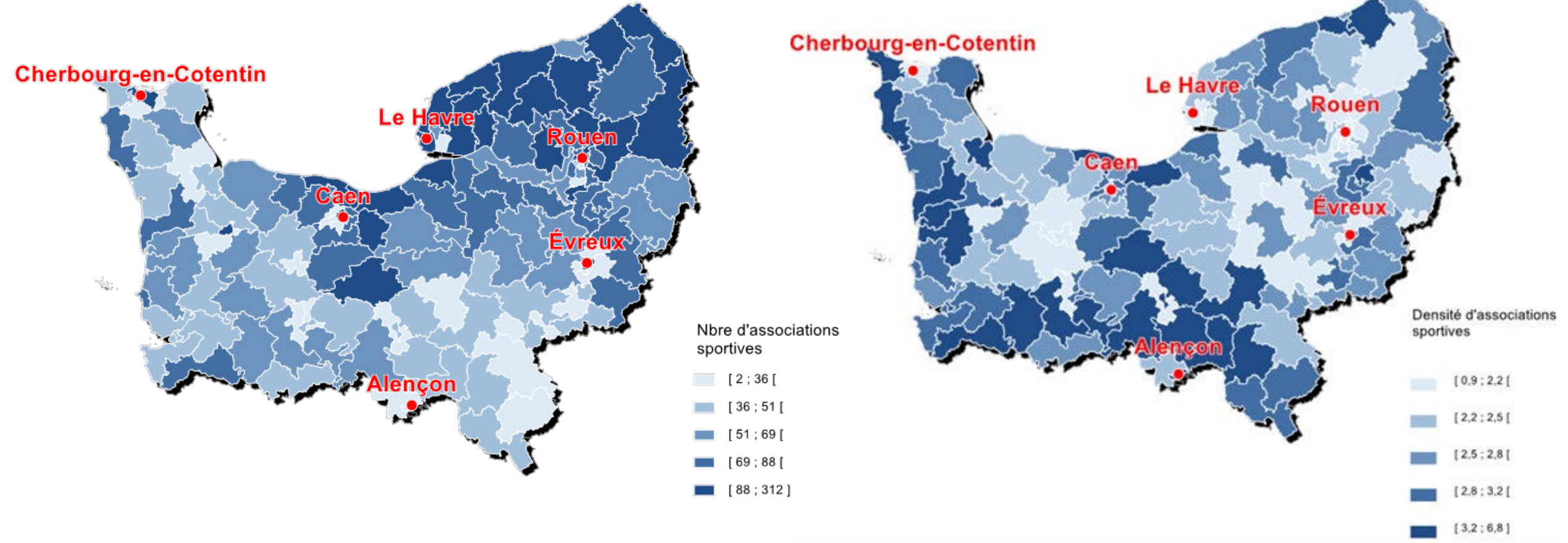
Parmi les associations sportives actives et intégrées de la Normandie, 27% sont employeuses (moyenne France : 20%)

Les associations sportives en Normandie

Le nombre et la densité...

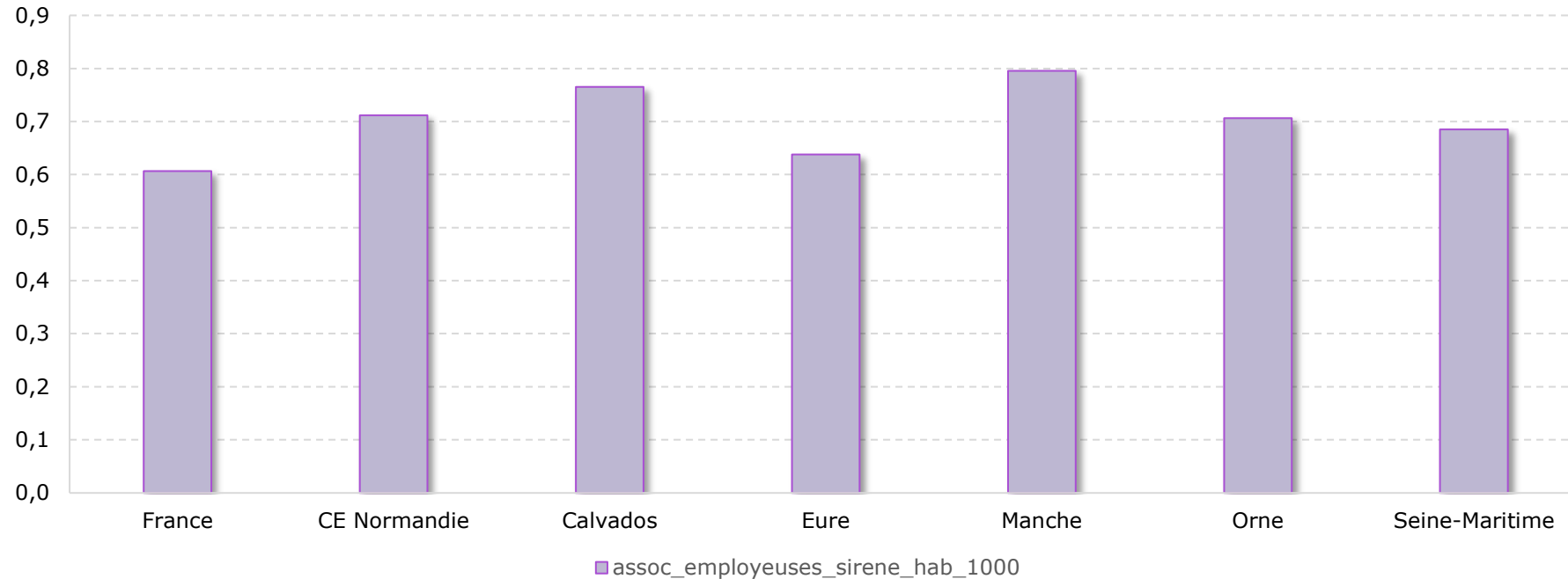
Nombre d'associations sportives

Densité d'associations sportives



Les associations sportives en Normandie

Un secteur associatif plus structuré en Normandie ?



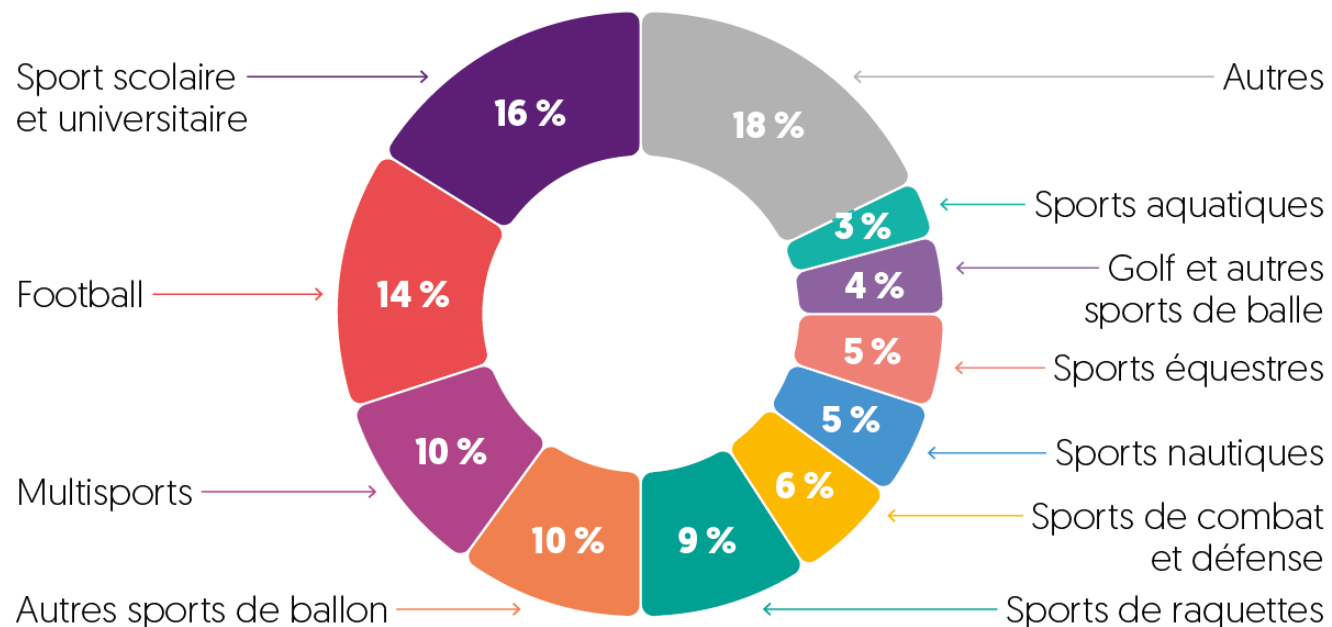
Département	France	CE Normandie	CE Normandie/Total France	Calvados	Eure	Manche	Orne	Seine-Maritime
Nbre d'associations employeuses	41 139	2 354	6%	532	379	391	193	859
Nbre d'emplois	112 130	6 386	6%	1 613	892	1 109	320	2 453
Budget (M€)	8 309	473	6%	119	66	82	24	182

Sources : Sirene, Ministère

La pratique sportive associative en 2021

Environ 19% des Français pratiquent le sport en association

Types de sports pratiqués par les adhérents aux fédérations sportives en 2021 (autres titres de participation inclus)



13,1 millions de licences

1,3 million de titres ATP

#1

Le **sport scolaire et universitaire** est la 1^{re} composante de la pratique associative

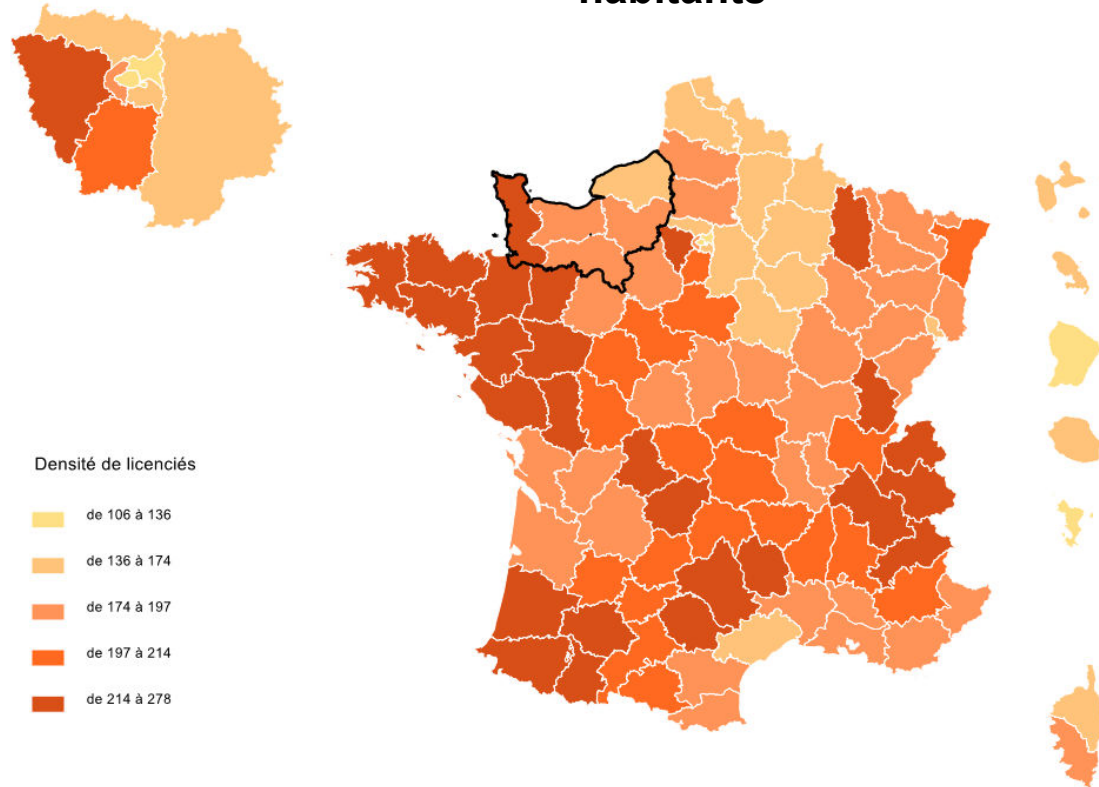
TOP 5 des fédérations unisport :

- 01** Football
 - 02** Tennis
 - 03** Equitation
 - 04** Basketball
 - 05** Golf
- } **30%** des licences

Licenciés sportifs sur le territoire

Une densité de licenciés aux fédérations sportives inférieure à la moyenne nationale

Nombre d'adhérents à une
fédération sportive pour 1000
habitants



Carte réalisée avec Cartes & Données - © Articque

Sources : INJEP, traitements et calculs BPCE

Plus de **610 000 licenciés** auprès de fédérations sportives sur le territoire CEN (18% des habitants vs 19% pour la France)

Sports les plus pratiqués par les licenciés sur le territoire :

- **#1** : Football (97 531 adhérents, 16%)
- **#2** : Sports scolaires (79 464 adhérents, 13%)
- **#3** : Tennis/Équitation (42 041 et 40 454 adhérents, 6,9% et 6,6%)
- **#4** : Judo-jujitsu et disciplines associées (22 986 adhérents chacun, 3,8%)
- **#5** : Handball/Golf (19 872 et 19 074 adhérents, 3,3% et 3,1%)

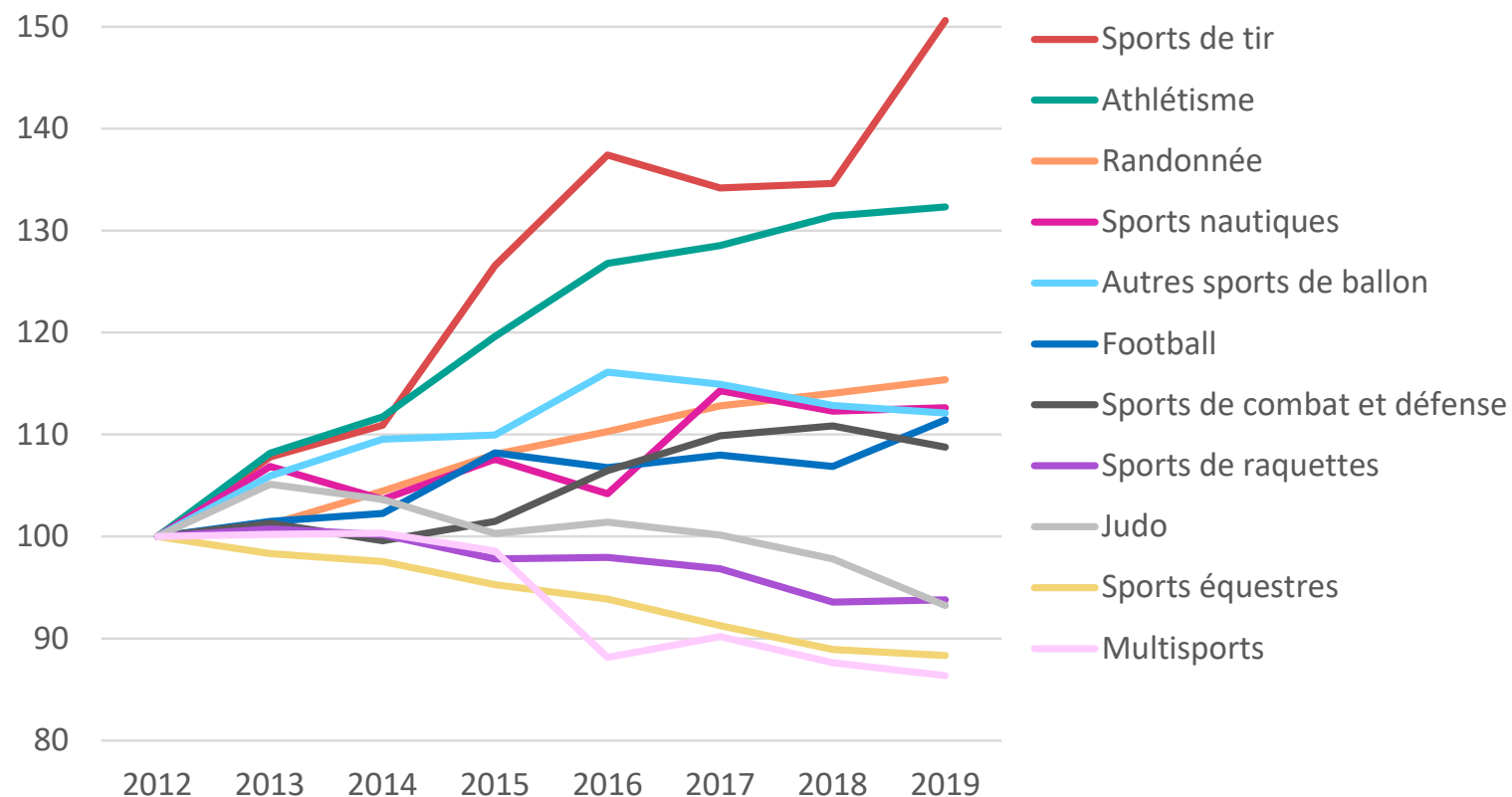
Pourcentage de licenciés dans les QPV :

- 62 quartiers prioritaires de la ville (QPV) comptant près de 6% de la population du territoire.
- 13,2% des habitants en QPV sont licenciés au sein d'une fédération (contre 12,1% en France)

Quelles évolutions de 2012 à 2019 ?

Une diversification des pratiques et une réorientation des profils

Evolution du nombre de licences par type de pratique (base 100)



+ 5 %

Evolution du nombre de licences (yc ATP) entre 2012 et 2019

+ 32 %

Evolution du nombre de licences chez les >60 ans entre 2012 et 2019

Perte de vitesse de « places fortes » de l'associatif (tennis, équitation, judo).

Diversification des pratiques : sports de combat (boxe, karaté), tir sportif, escalade, randonnée pédestre, golf, triathlon, skateboard.

Profil de sportif : les femmes

La féminisation de la pratique sportive : une progression lente et hétérogène

Une structure des licenciés par genre qui s'équilibre en faveur des femmes

38,5%

Proportion de licences féminines dans les fédérations sportives (+1,5 pt vs 2012)

39,4%

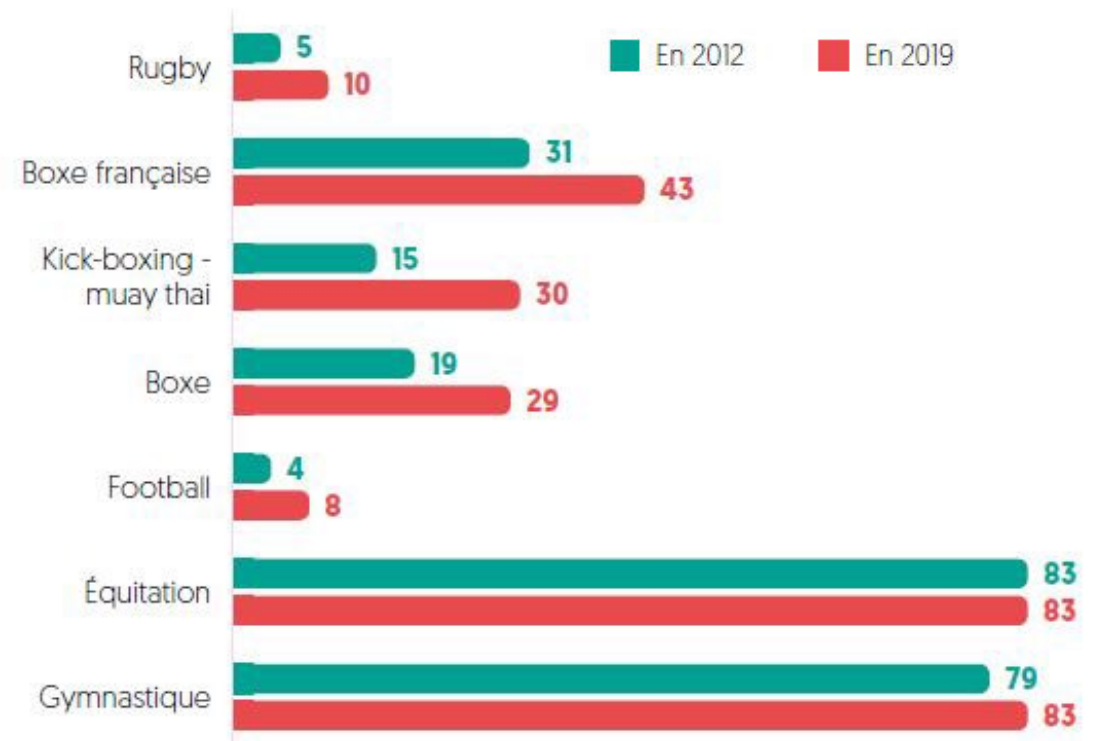
En Normandie

... mais **un rééquilibrage assez lent et hétérogène** selon les classes d'âge : une tendance **moins marquée chez les 30-59 ans**, notamment les 45-59 ans où le déséquilibre s'est même accentué entre 2012 et 2019

Source : Injep, ministère des sports, calculs BPCE L'Observatoire

Des sports à connotation masculine de plus en plus investis par les femmes

Proportion de licences féminines par fédération (en %)



La crise sanitaire : un choc pour le sport associatif

Rupture conjoncturelle ou problèmes structurels ?



-20%

Diminution
du nombre
de licences
aux associations
sportives
depuis 2019

-20,5%
En Normandie

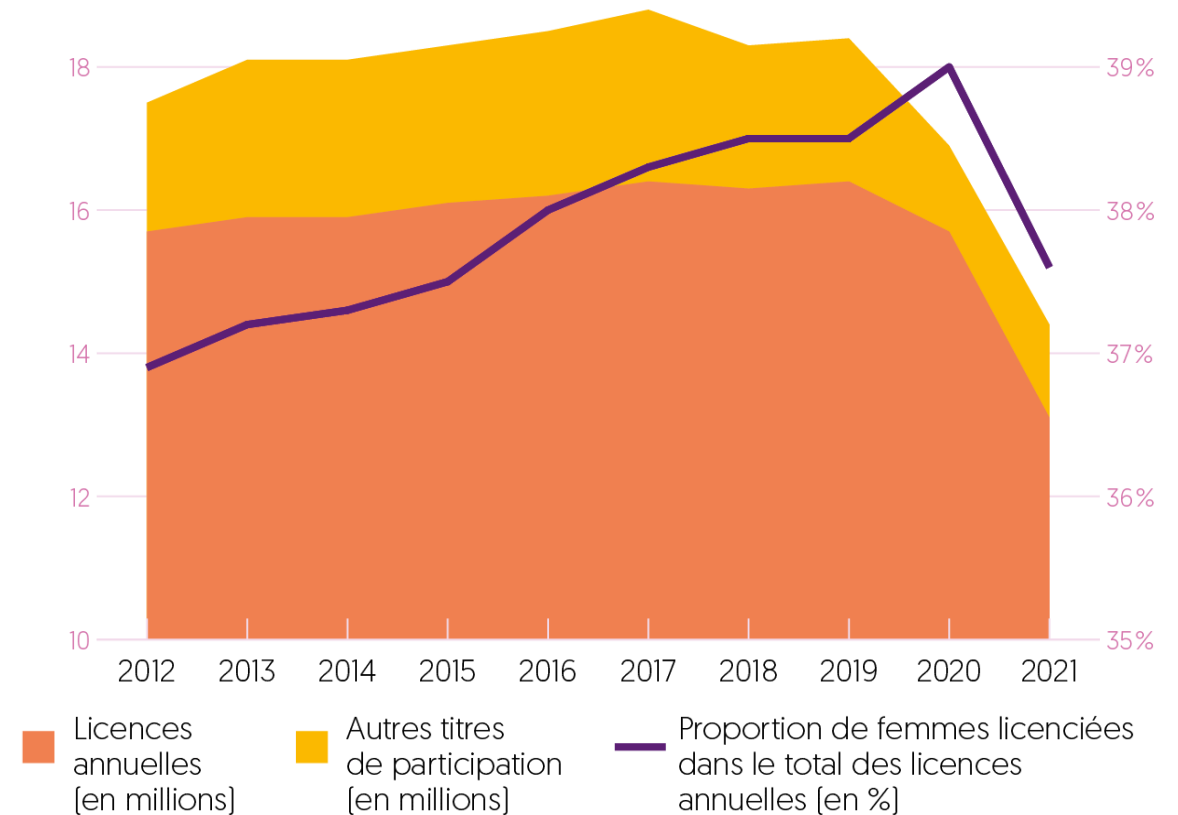
Des motivations
et des aspirations surtout
orientées vers la santé &
bien-être, la nature...

Des besoins de flexibilité :
emploi du temps,
tarification...

**Une diversification de la
pratique :** accompagnement
individualisé, cours de sport
en plein air, multi-activités...

Et la question du bénévolat !

Evolution du nombre de licences et proportion
de licences féminines depuis 2012



Sources : Injep, ministère des Sports, calculs BPCE L'Observatoire.

102

Les collectivités territoriales : 1ers financeurs publics du sport



Les dépenses publiques dans le sport

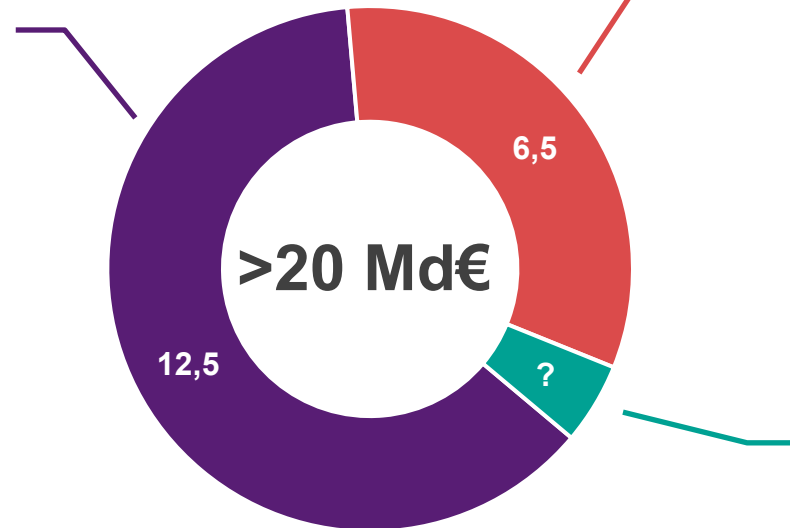
Les collectivités locales représentent 60% des dépenses publiques du sport

COLLECTIVITÉS TERRITORIALES

Equipements, soutien aux associations, manifestations sportives, sport scolaire

Chaque année, près de **2 fois** le budget global des **JOP de Paris 2024 (7 Md€)**

Répartition des dépenses publiques dans le sport (en Md€)



ETAT

Sport scolaire, sport de haut niveau

- > Salaire des professeurs d'EPS : **5,5 Md€**
- > Budget du ministère des sports : **1 Md€ (2022)**
- > Déductions et exonérations fiscales (dons aux associations, avantage fiscal CESU...)

SÉCURITÉ SOCIALE

Médecine du sport

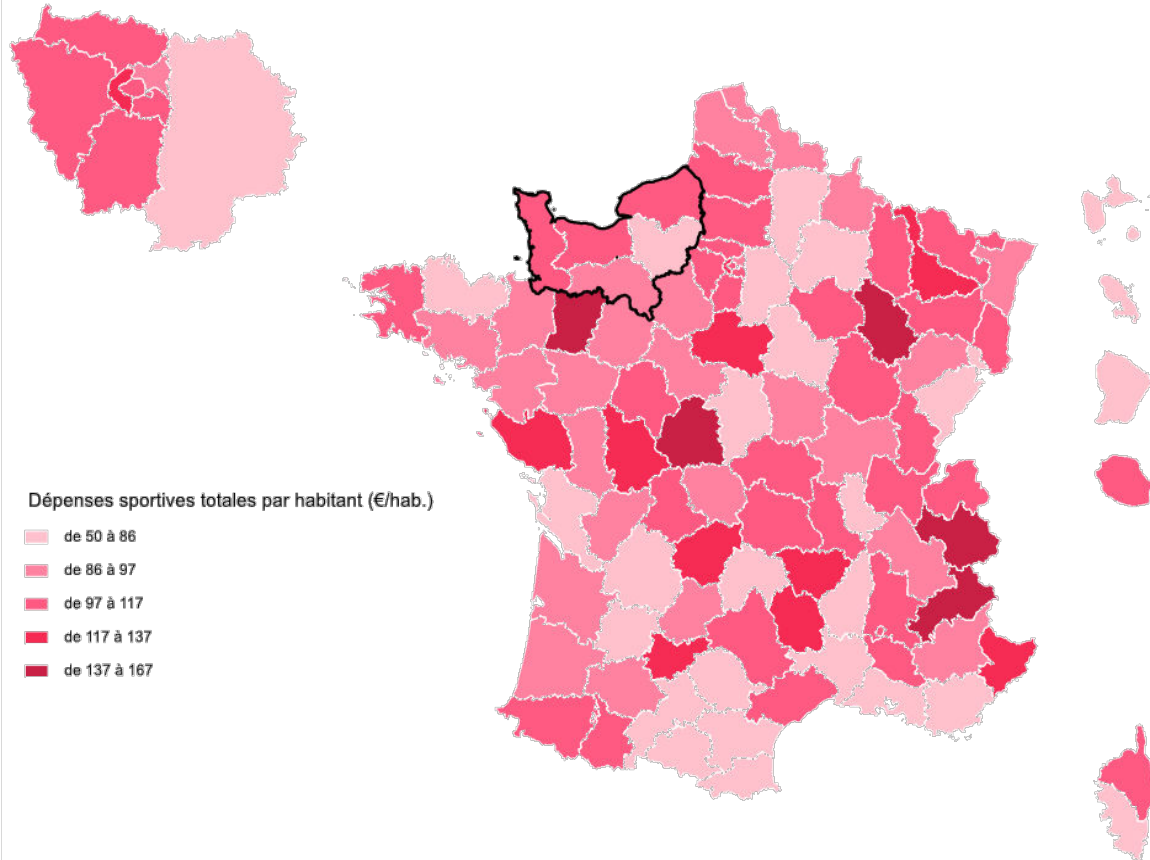
- > Aucun montant disponible... mais non négligeable (> 8 000 médecins du sport) selon le rapport de Perrine Goulet au Premier Ministre

Sources : ministères, OFGL, estimations BPCE

Dépenses par habitant en faveur du sport

De fortes disparités géographiques sur le territoire CE Normandie

Dépenses en sport par habitant
(en €/hab.)



- Moyenne France : **97** €/hab.
- Moyenne Normandie : **103** €/hab.
 - Calvados : **106** €/hab.
 - Eure : **83** €/hab.
 - Manche : **103** €/hab.
 - Orne* : **96** €/hab.
 - Seine-Maritime : **112** €/hab.

En Normandie, les dépenses dans le sport sont bien supérieures à la moyenne nationale :

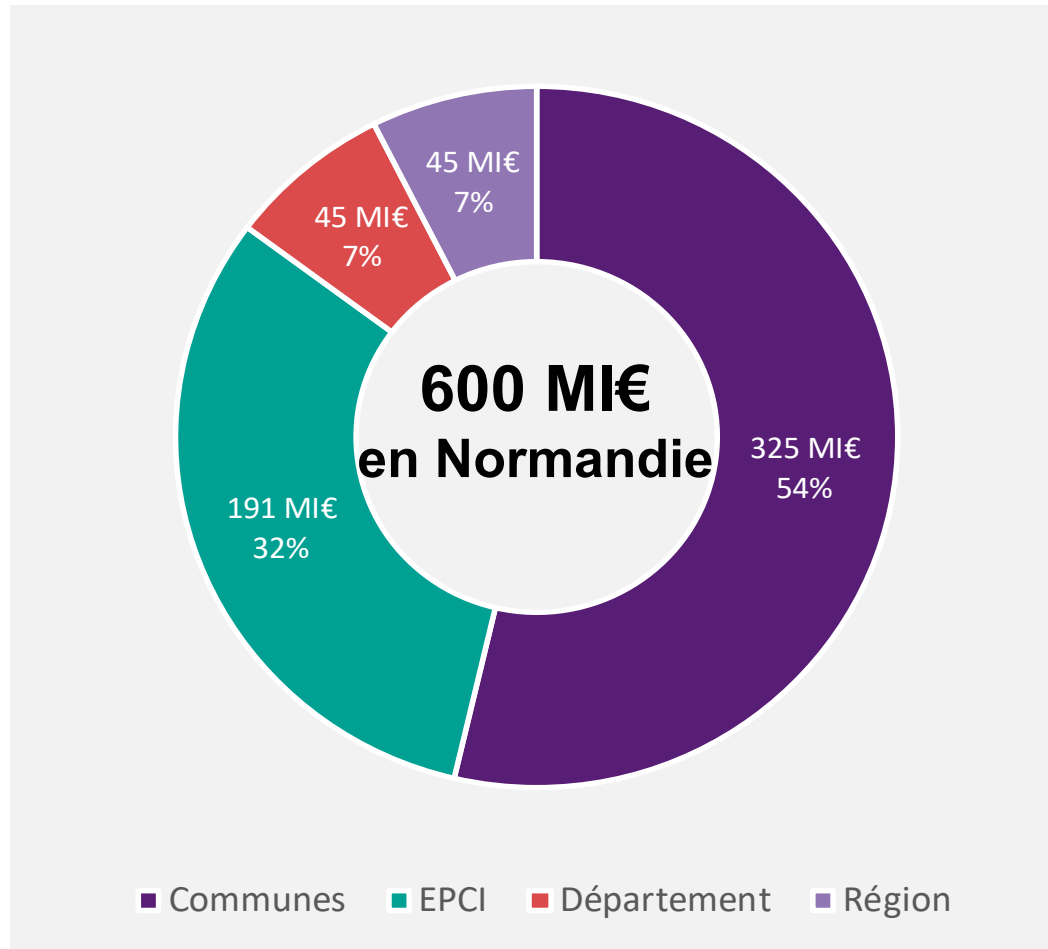
:

- Particulièrement en Seine-Maritime, dans le Calvados et la Manche
- L'Orne et surtout l'Eure sont en retrait

**Données fragiles (plus de 25% des dépenses sont estimées)*

Collectivités de Normandie : 600 M€ pour le sport

Un rôle très important des EPCI dans le financement du sport en Normandie



Communes (54% vs 64% national)

Un acteur central de proximité

Construction, gestion et mise à disposition des équipements sportifs, liens et soutien des associations sportives et des clubs professionnels (subventions, mise à disposition de moyens...), gestion et organisation de manifestations sportives, relations avec le monde scolaire

EPCI (32% vs 25% national)

Un relais d'efficacité territoriale

Construction et gestion des équipements sportifs conséquents, subventionnement et prestations de services des clubs/associations et accueil du public sur les équipements

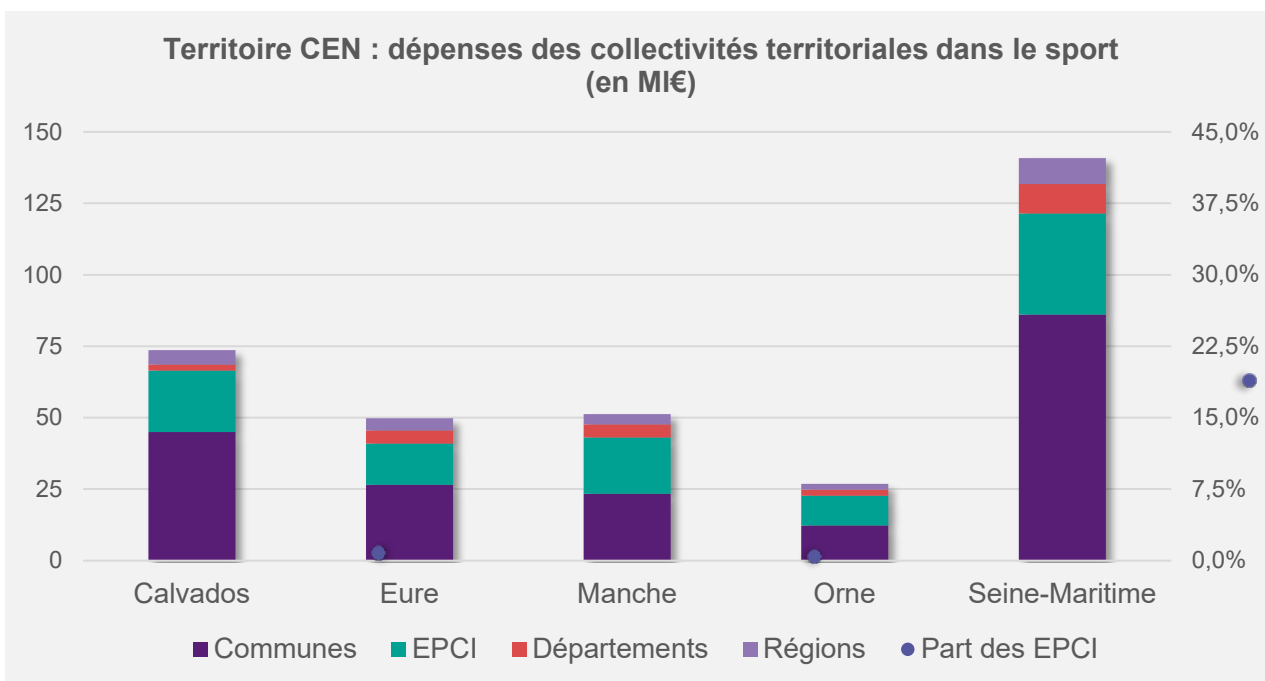
Départements & Régions (15% vs 11% national)

Les enjeux extra-communaux

Financement des équipements sportifs scolaires du 2nd degré, subventionnement d'équipements sportifs et soutien au sport de plus haut niveau (clubs régionaux & professionnels, aide et formation des athlètes de haut niveau...)

La dépense des collectivités normandes dans le sport

Prédominance de la Seine-Maritime dans le financement local du sport (41% du territoire), devant le Calvados (22%)



○ Communes (193 M€*)

- #1 Le Havre (16,2 M€, Seine-Maritime)
- #2 Cherbourg-en-Cotentin (10,5 M€, Manche)
- #3 Caen (9,3 M€, Calvados)

○ EPCI (102 M€*)

- #1 Métropole Rouen Normandie (14 M€, S-Mar.)
- #2 CU Le Havre Seine Métropole (9,2 M€, S-Mar.)
- #3 CU Caen la Mer (8,1 M€, Calvados)

* Sur les 600 M€ de dépenses, 342 M€ peuvent être déclinés par département

#1 La place de l'EPCI (= intercommunalité) est plus importante dans les zones peu urbanisées (39% dans l'Orne contre 25 % en Seine-Maritime)

#2 Particularité normande : l'intercommunalité joue un rôle important même dans les zones urbaines (25% du financement du sport en Seine-Maritime)

Les collectivités locales : 1^{er} financeur des équipements sportifs

Détention d'équipements en Normandie : une structure très proche de la moyenne française

318 000 équipements sportifs en France

dont **16 800** en Normandie

Les collectivités territoriales (surtout les communes) détiennent plus de 80 % du parc d'équipements sportifs
Normandie : proche de la situation nationale

Plus de la moitié des équipements gérés par les associations sportives sont détenues par des collectivités
Normandie : moindre importance des associations

	Tous les équipements		Équipements mis en service après 2005	
	Propriété	Gestion	Propriété	Gestion
Collectivités locales	81 %	73 %	72 %	66 %
Communes	72 %	63 %	60 %	53 %
EPCI	5 %	7 %	7 %	10 %
Département/région	5 %	3 %	5 %	4 %
Privé commercial	8 %	9 %	18 %	20 %
Associations et non commercial	5 %	13 %	4 %	9 %
État et autres administrations	6 %	5 %	5 %	4 %

Progression du privé commercial dans le parc d'équipements sportifs depuis 15 ans (futsal, paddle, escalade, ...)
Normandie : + de privé commercial (parcours de golf et hippodrome)

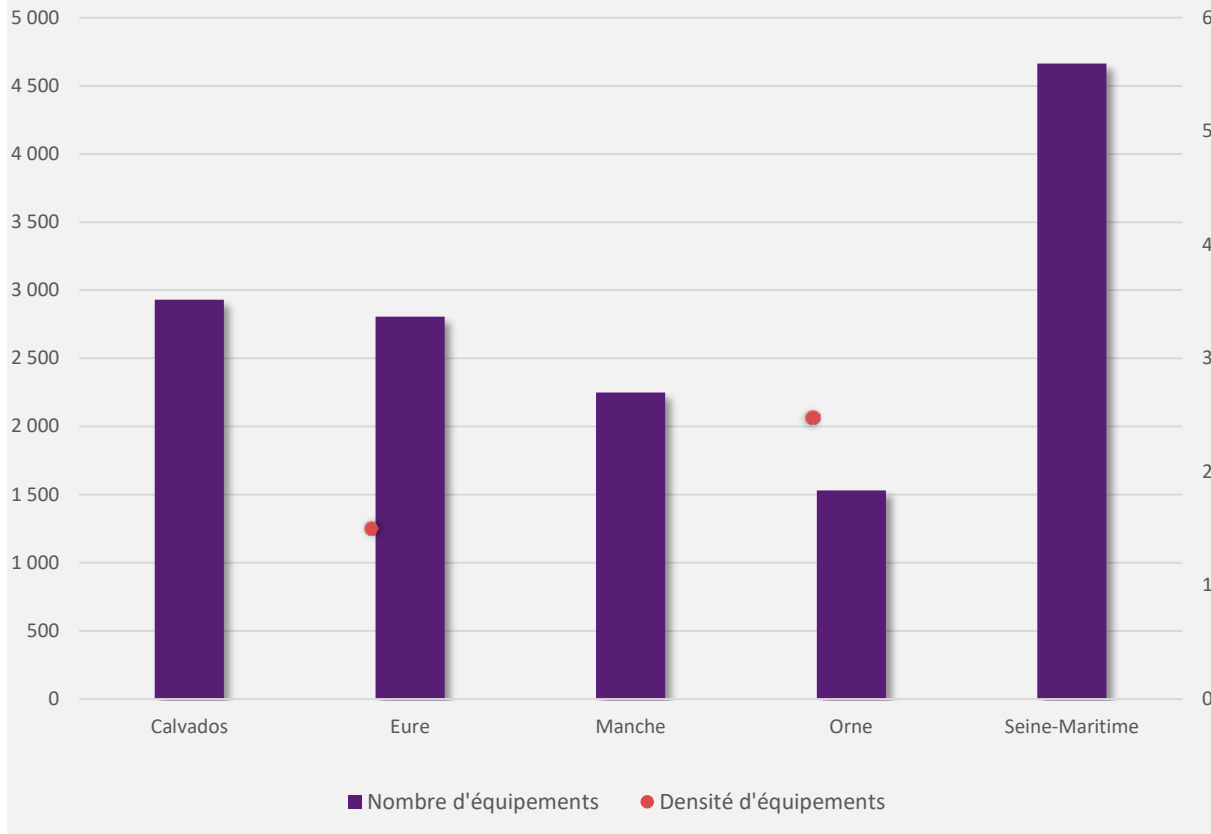
Organisation de la détention et gestion du parc d'infrastructures sportives par les différents acteurs

Sources : Injep, ministère des Sports, calculs BPCE L'Observatoire.

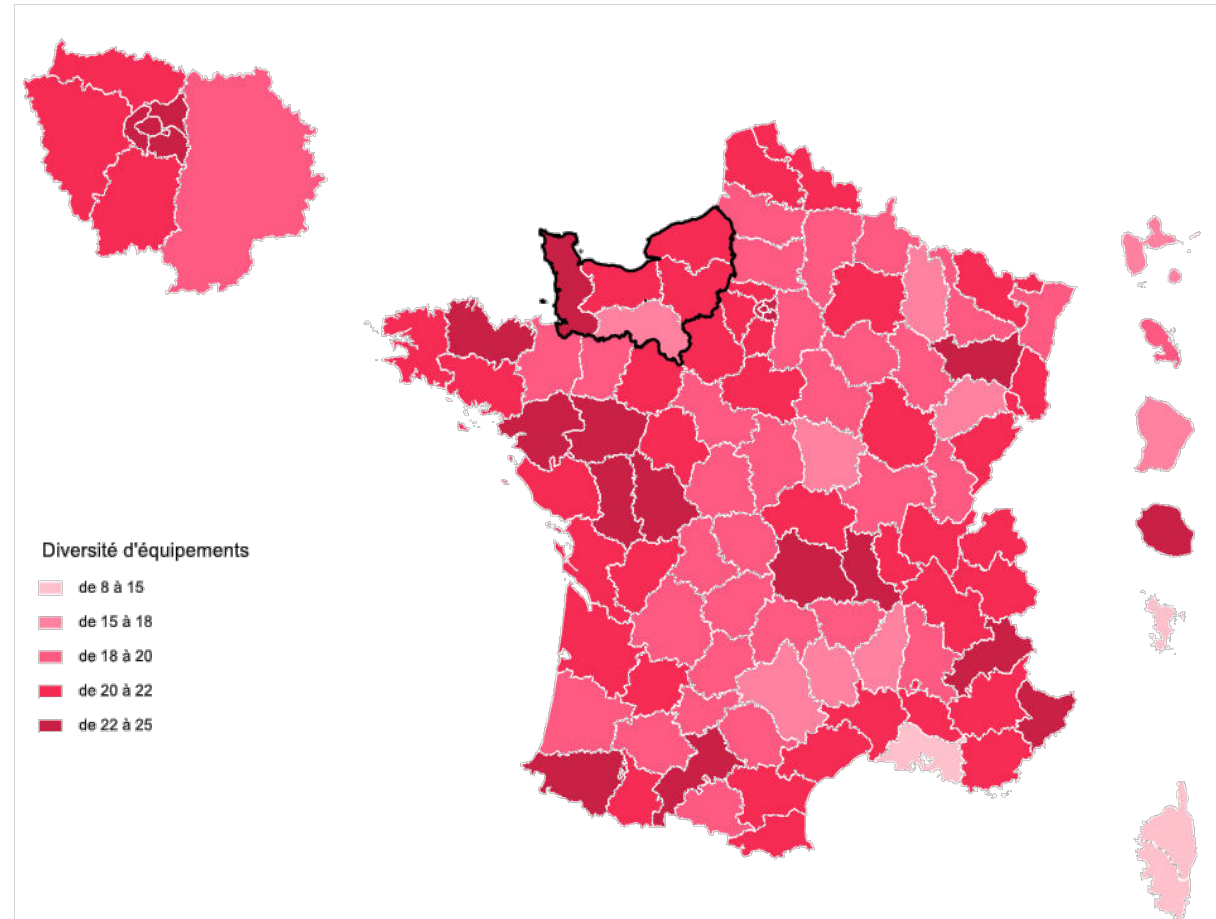
Les équipements sportifs publics en Normandie

4,3 équipements pour 1000 habitants (3,8 en moyenne nationale)

Nombre et densité d'équipements sur le territoire CEN



Diversité des équipements sportifs



Les équipements sportifs publics en Normandie

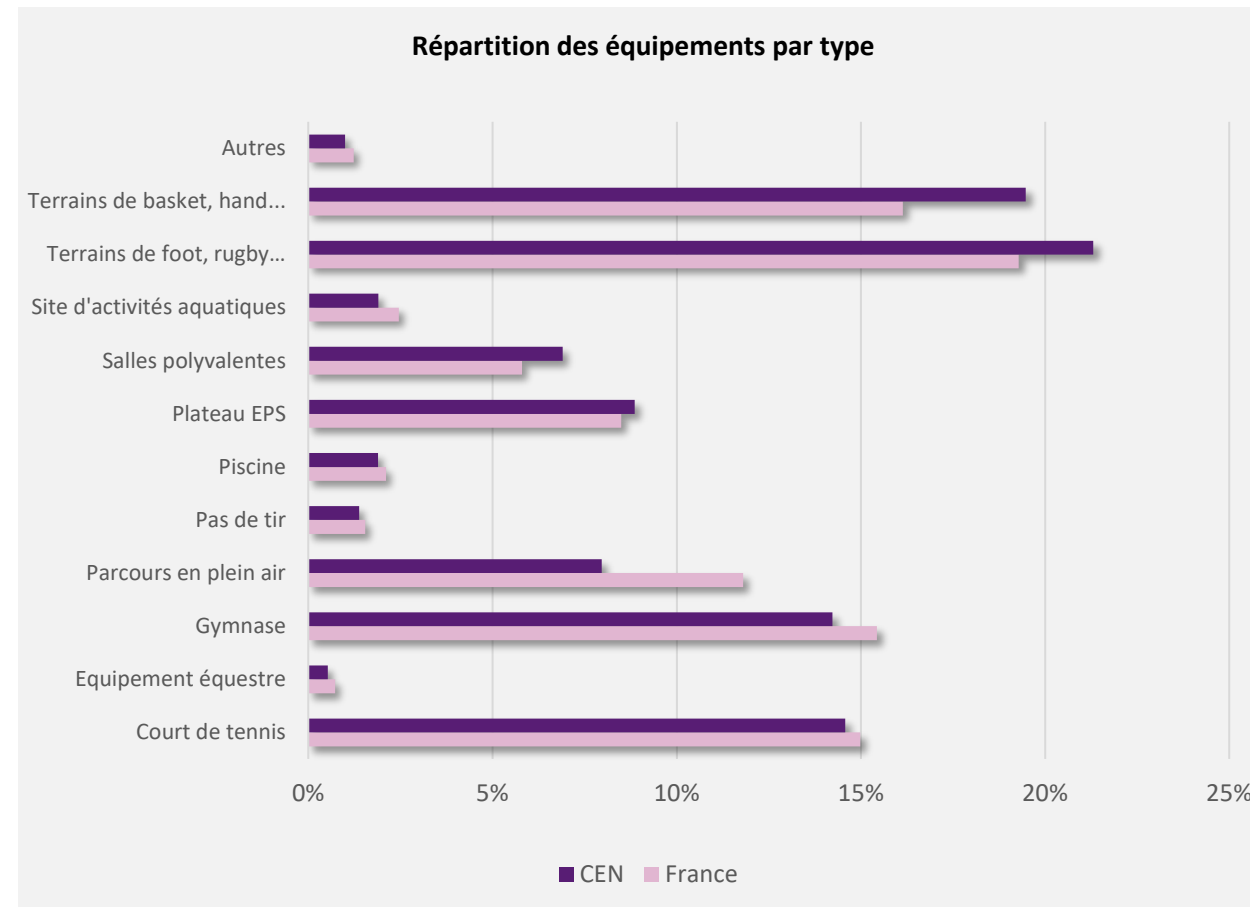
Surreprésentation des équipements servant à la pratique de sports collectifs

14 180 équipements financés par les collectivités territoriales

Un maillage typique de la démographie du territoire normand :

- Département pourvu d'une ville-centre et de son aire d'influence (**Seine-Maritime**) : **densité** d'équipements **moyenne**, mais infrastructures **d'ampleur et diversifiées**
- Départements **ruraux** à la moindre densité de population (**Orne, Eure...**) : équipements plus **nombreux en densité**, mais de **plus petite taille** et **moins diversifiées**, s'ajustant plus finement aux besoins des usagers

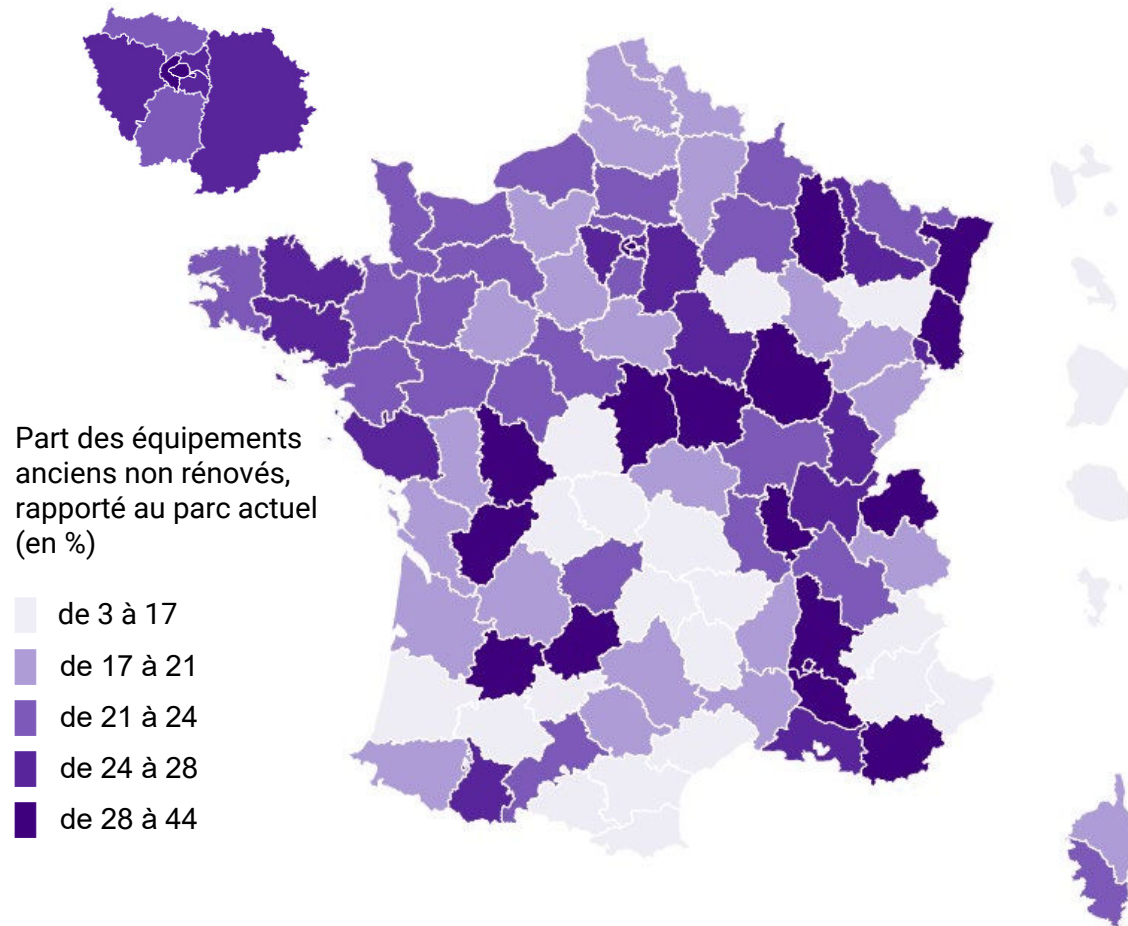
Surreprésentation des terrains de sports collectifs, mais un potentiel offert par les sports de plein air à exploiter ?



L'enjeu de la rénovation des équipements sportifs

Un indicateur du besoin de rénovation et d'exposition au choc inflationniste

Part des équipements anciens non rénovés



22 %

du parc normand est constitué d'équipements anciens (avant 1985) qui n'ont jamais été rénovés ... **comme au niveau national**

Cela représente

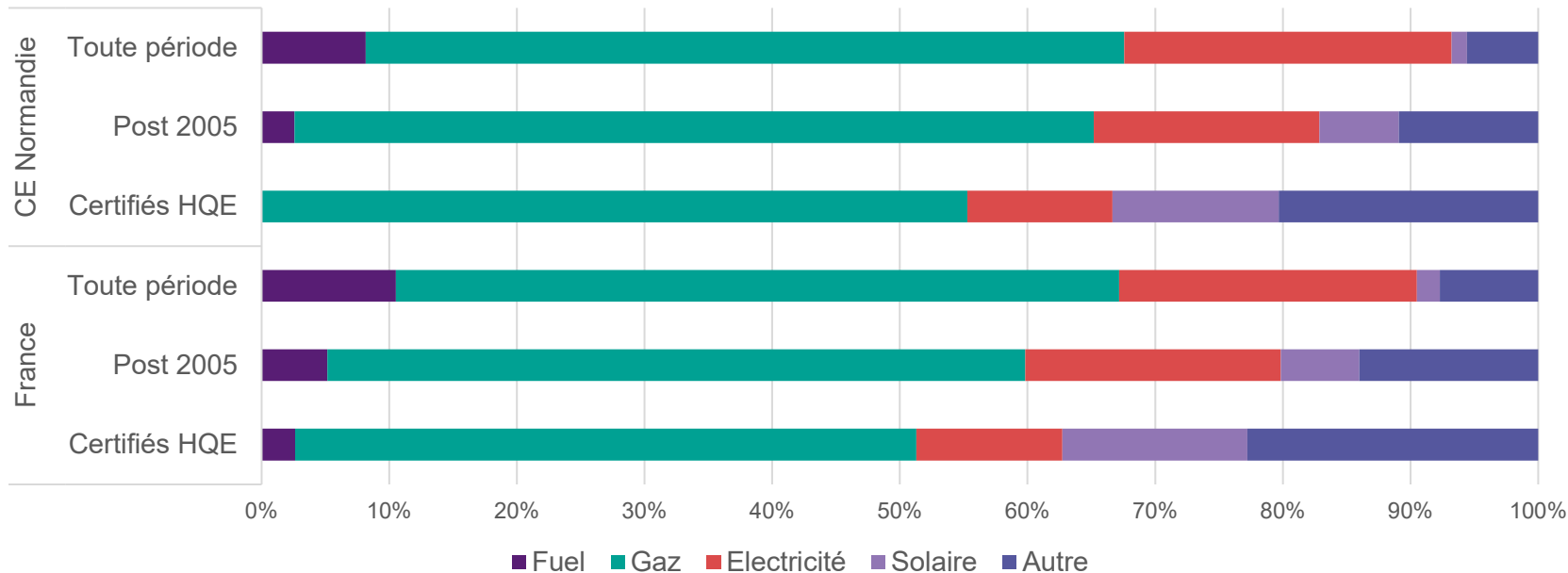
3 100

équipements publics à fort potentiel de rénovation sur le territoire normand

L'enjeu de la rénovation des équipements sportifs ...

... le problème plus large de la transition énergétique

Mode de chauffage des équipements *indoor* (en %)



2/3

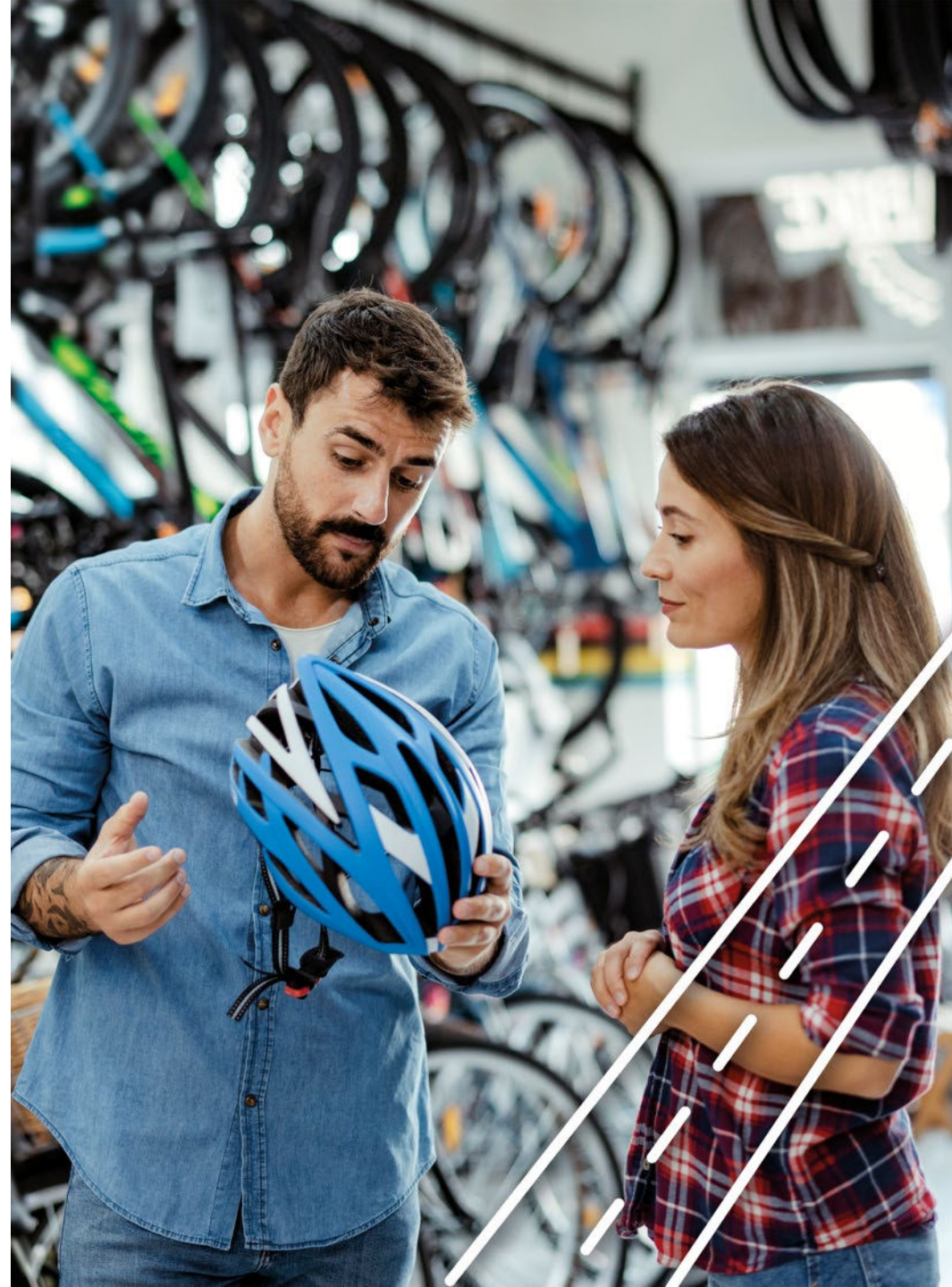
des équipements *indoor* utilisent des énergies fossiles comme mode de chauffage

Une amélioration du mix énergétique sur les équipements récents ... mais beaucoup reste à faire en France comme en Normandie

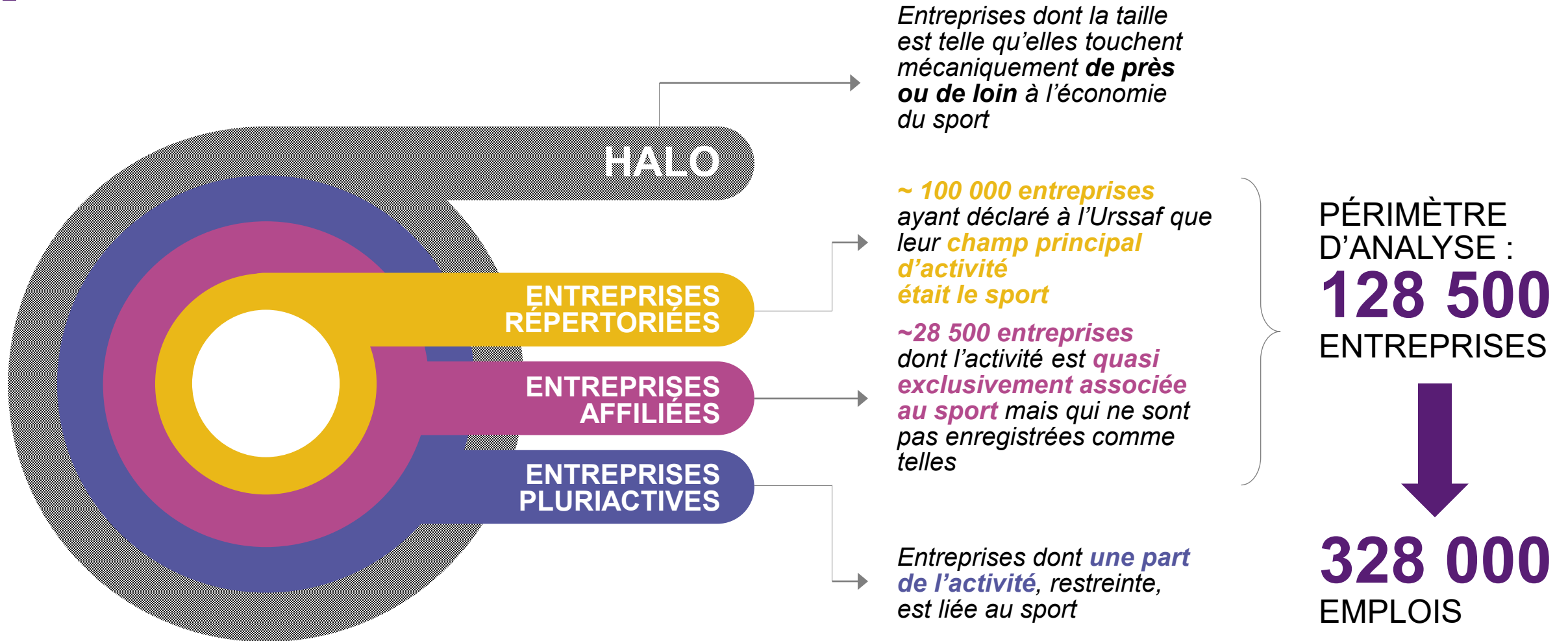
>> Les collectivités locales de Normandie sont autant vulnérables au choc inflationniste que la moyenne nationale (compte tenu de l'état de rénovation des équipements sportifs et du mix énergétique)

103

Le secteur marchand et la contribution du sport au PIB



La filière sport, un écosystème dynamique



Un secteur privé dynamique

Un maillage d'entreprises très vaste et quelques géants économiques

Le tissu des entreprises du sport repose sur 2 grands piliers :

Un maillage de **plus de 100 000 entreprises sans salarié** (surtout des microentreprises) qui assure une offre de service avec une forte flexibilité et agilité.

3 500 PME, ETI et GE du sport qui façonnent le poids économique du secteur (économies d'échelle suffisantes pour exporter, faire de la R&D, investir...).

>> 2 cas atypiques

- Les paris sportifs : 13 Md€ (inclus dans la filière sport)
- Le BTP dans le sport ~4,6 Md€ (hors filière sport)

90 % de l'activité économique dans le sport est générée par les entreprises employeuses

		Nombre d'entreprises	Chiffre d'affaires (en Md€)
Non employeuses	Micro-entreprises inactives	10 230	0,0
	Micro-entreprises actives	41 030	0,4
	Entrepreneurs individuels	27 202	3,8
	Sociétés	22 656	2,8
		101 118	7
Employeuses	TPE employeuses	23 849	13
	PME	3 341	17
	ETI et GE*	143	21
	Paris sportifs	13	13
Total		128 464	71

Poids économique et démographique selon la taille des entreprises du sport

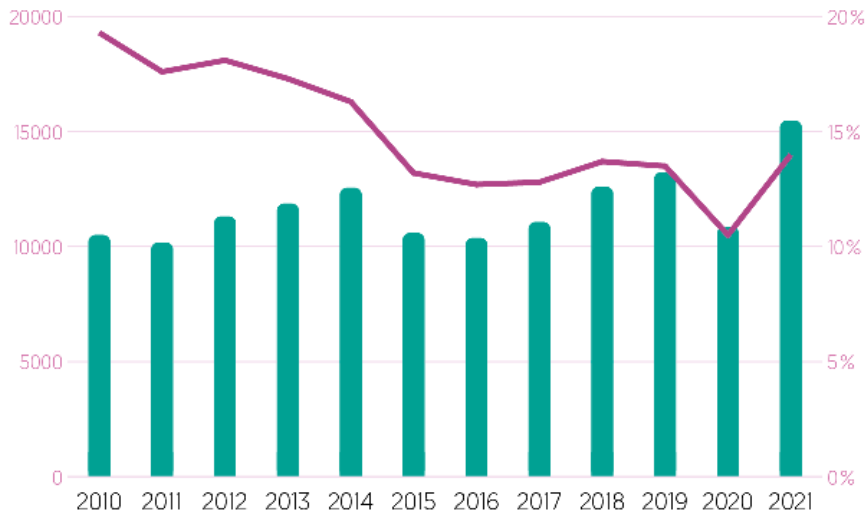
* Hors paris sportifs.

Un secteur privé dynamique

Créations d'entreprises : le sport demeure très attractif

Très forte vitalité du secteur (notamment pour les entreprises sans salarié)

- Entre 10 000 et 15 000 créations d'entreprises du sport chaque année
- Stabilisation du taux de création depuis 2015 → maturité entrepreneuriale ?
- Transformation du profil des créations : davantage de microentreprises, moins de TPE

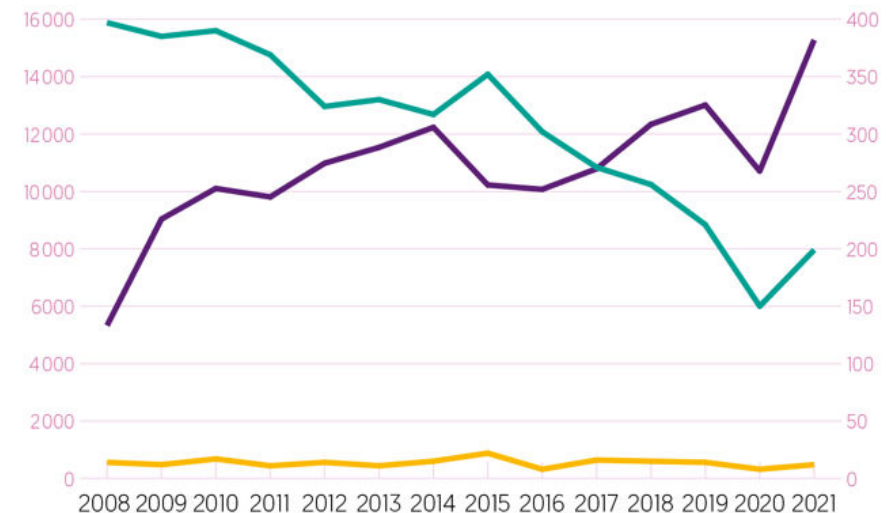


Évolution des créations d'entreprises du sport

■ Nombre de créations — Taux de création* [en %]

* Nombre d'entreprises créées / nombre total d'entreprises.

Sources : REE (Insee), calculs BPCE L'Observatoire.



Nombre de créations d'entreprises du sport par taille

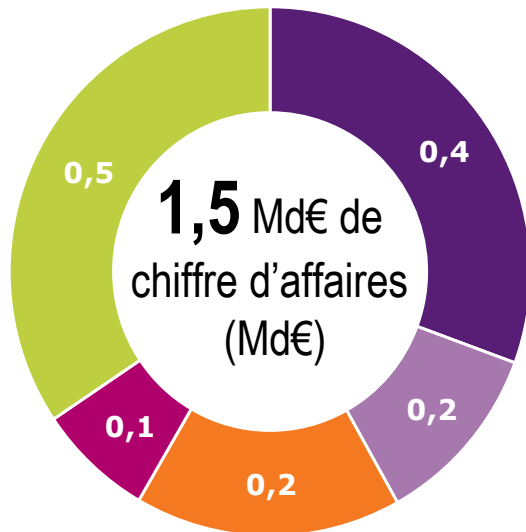
— Sans salarié [échelle gauche] — 1 à 9 salariés [échelle droite] — 10 salariés et plus [échelle droite]

Sources : REE (Insee), calculs BPCE L'Observatoire.

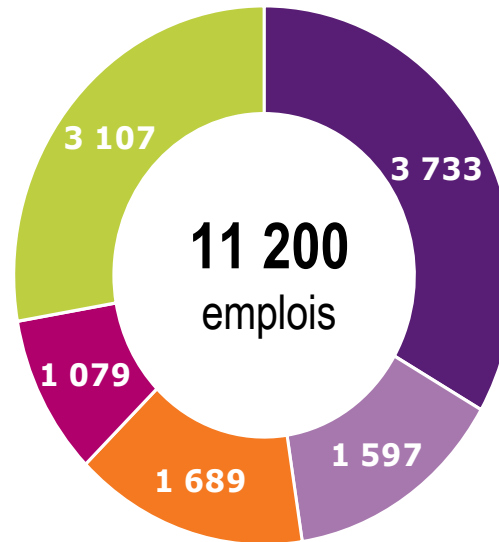
Le sport : une filière à part entière en Normandie

Le Calvados et la Seine-Maritime concentrent les deux tiers de la filière sport en Normandie

4 500 entreprises
du sport en Normandie



■ Calvados ■ Eure ■ Manche ■ Orne ■ Seine-Maritime



Poids économique de la filière sport en Normandie :

- 1/3 Seine-Maritime
- 1/3 Calvados
- 1/3 Eure + Manche + Orne

Un maillage d'entreprises sans salarié ...

- 3 200 entreprises sans salarié, souvent des coaches sportifs ... secteur attractif qui attire chaque année de nouveaux entrepreneurs

... complété par un tissu d'entreprises de tailles importantes

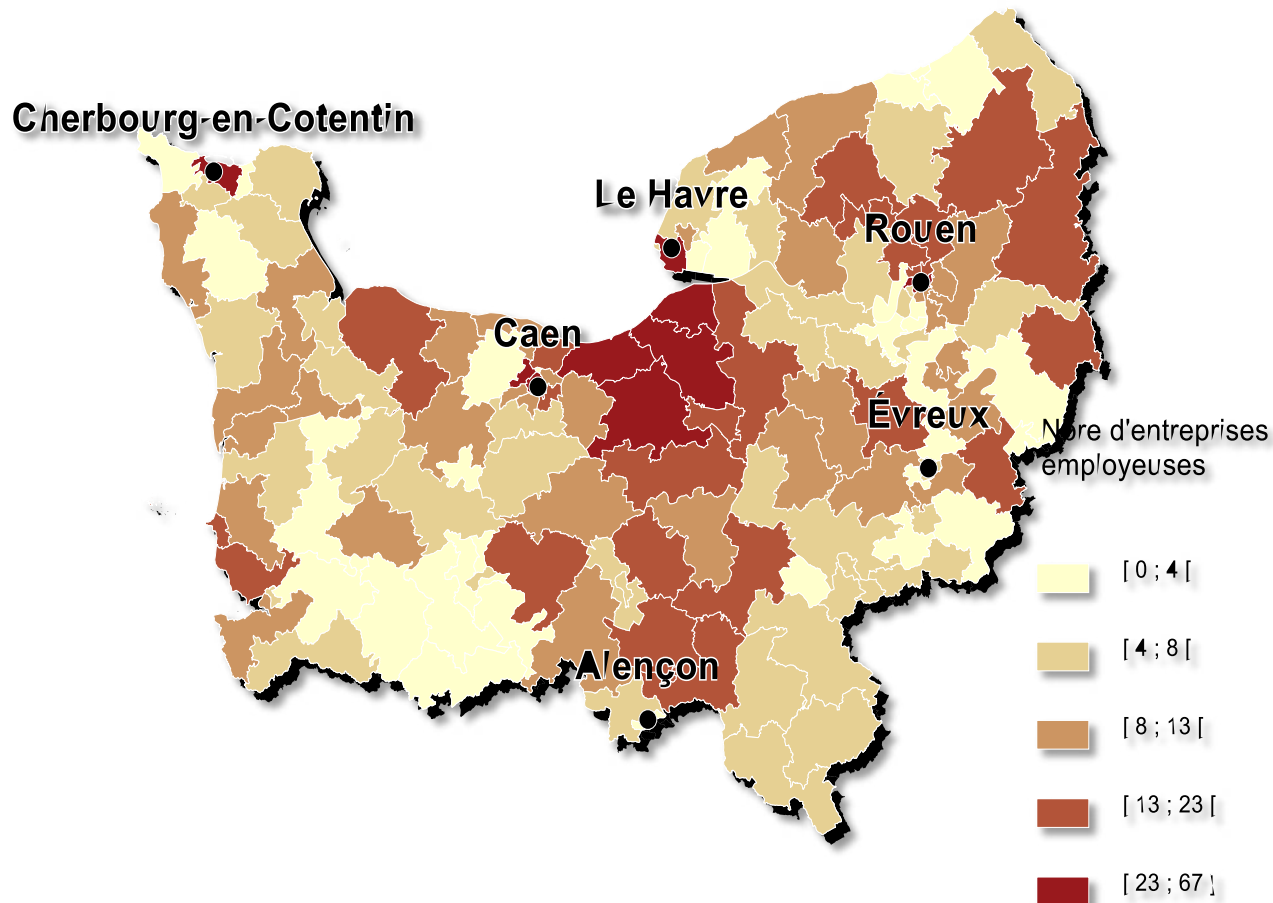
- 1 150 TPE (1 à 9 salariés) et 150 PME-ETI (plus de 10 salariés)

→ une surreprésentation de TPE-PME en Normandie (28% vs 19% en France) dans l'écosystème des entreprises du sport (facteur d'innovation, de développement, ...)

Implantation des entreprises du sport en Normandie

Un tissu d'entreprises dynamiques qui va au-delà des grandes villes du territoire

Les entreprises employeuses du sport



Les entreprises du sport en Normandie dynamisent l'ensemble du territoire :

- Dans les grandes villes (pratique sportive urbaine, commerce, événementiel, ...) :
 - Le Havre, Rouen, Cherbourg et Caen
- En milieu naturel, avec une forte dimension touristique :
 - Littoral : avec la côte calvadosienne (Côte de Nacre, Côte fleurie et Côte de Grâce)
 - Mais aussi dans les terres : le Perche Ornais et les forêts de la Seine-Maritime

Deux zones au potentiel sportif sous-exploité ?

- Le PNR des Boucles de la Seine
- le PNR et Géoparc Normandie-Maine



La filière équine

Une filière importante dans le sport en Normandie (panorama)

600 entreprises

(soit 13% du tissu des entreprises de la région)



1 400 emplois

(13% des emplois dans la région)



250 M€ de CA

(17% du CA de la région)

Une économie orientée vers 3 secteurs :

- #1** Enseignement sportif (dans des écuries)
- #2** Gestion d'infrastructures destinées au haut niveau (hippodrome et haras)
- #3** Fabrication (sellerie)

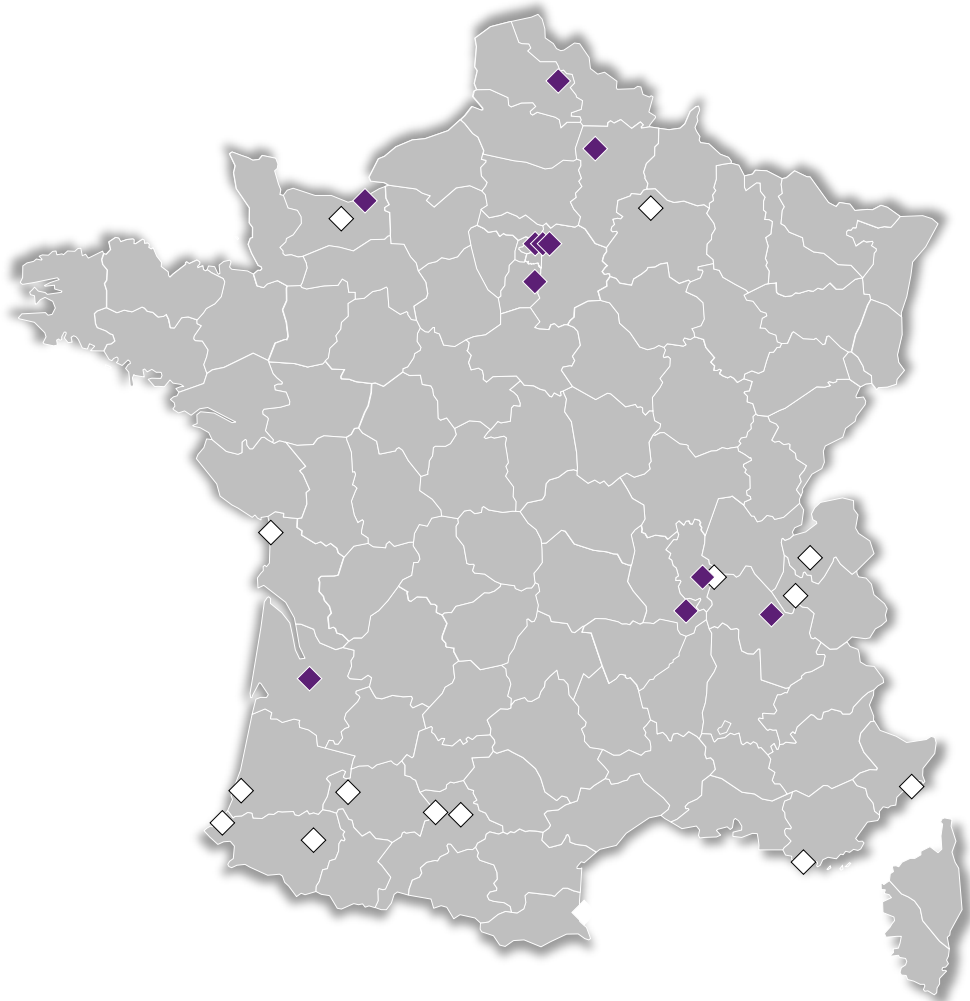
La filière équine par département :

- 1. Calvados** (37% de la région)
- 2. Orne** (24% de la région)
- 3. Eure, Seine-Mar. et Manche** (13% chacun)



Une filière dynamique et innovante par ses clusters

Normandie : un des rares territoires de clusters spécialisés dans le sport en France



LOGIQUES DE CLUSTERISATION DANS LE SPORT

CONSOLIDER
UNE **FILIERE**
TRADITIONNELLE
DYNAMIQUE

MISER SUR
UN **SECTEUR**
À FORT POTENTIEL
DE CROISSANCE

◆ Clusters centrés
sur une **filière nouvelle**
(technologiques, e-sport,
santé)

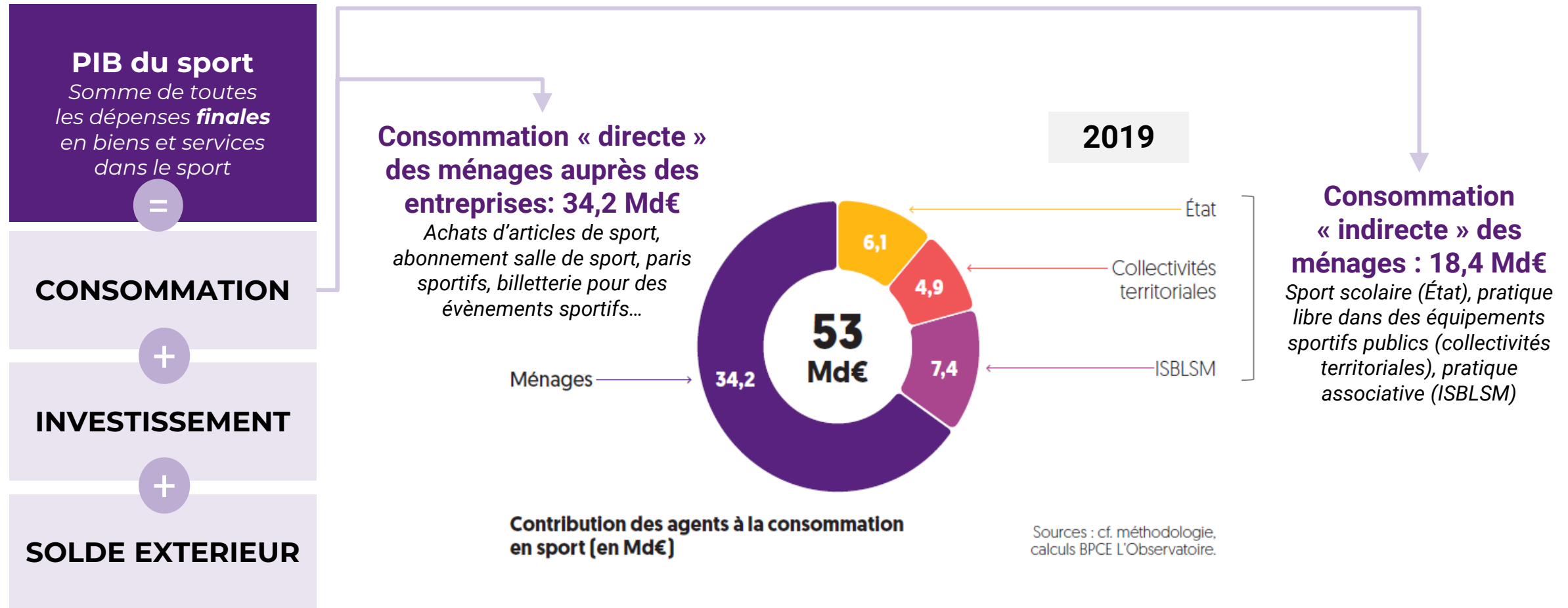
→ *En cours : Structuration de
l'écosystème **Sport-Tech** par le
Centre Sportif de Normandie*

◇ Clusters centrés
sur une **filière sportive**
traditionnelle

→ **Hippolia** – Filière équine –
Colombelles (Calvados)

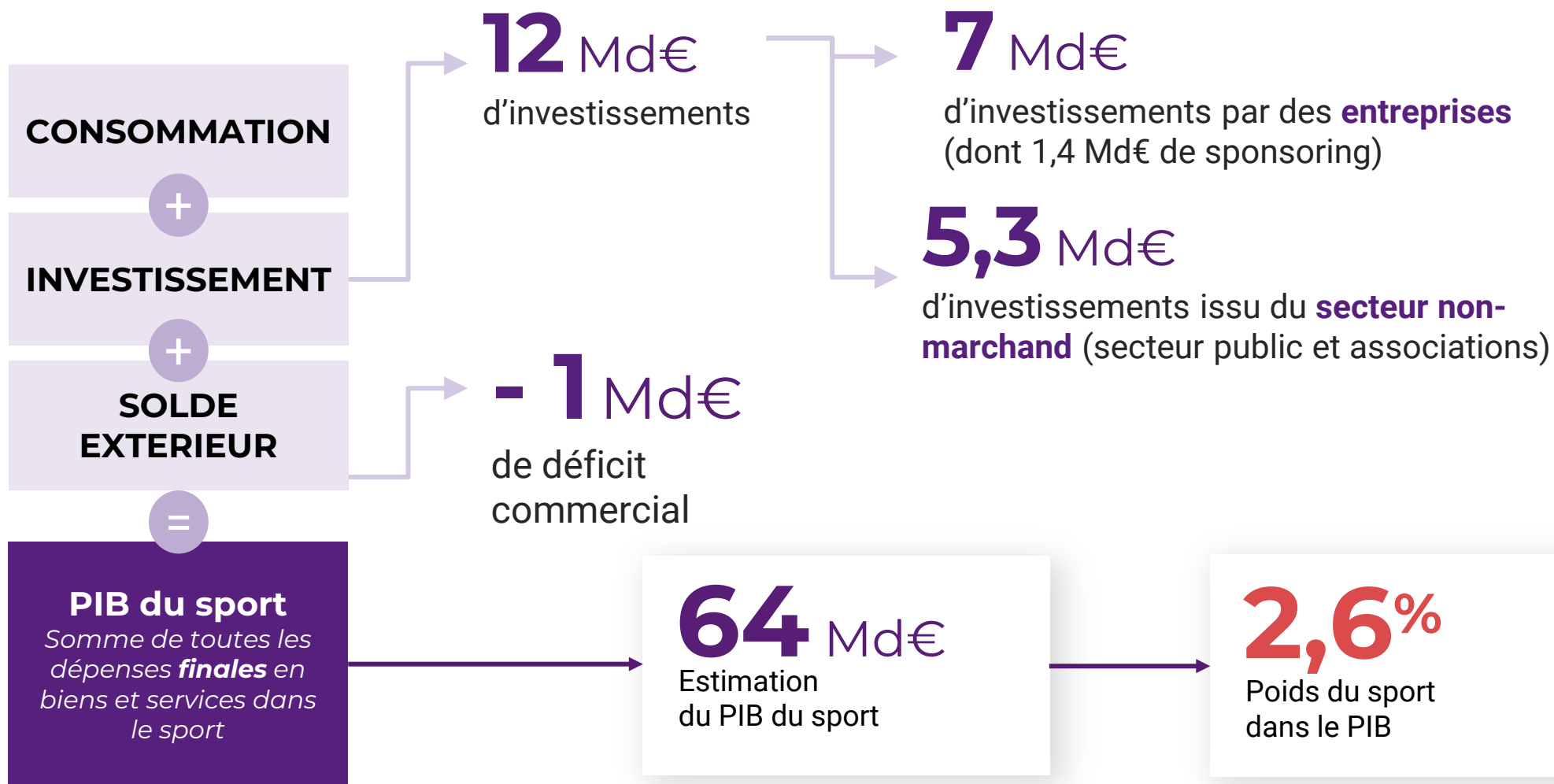
Comment appréhender le PIB du sport ?

L'importance de la consommation directe des ménages



Au total 2,6% du PIB

Une contribution significative de l'investissement au PIB du sport



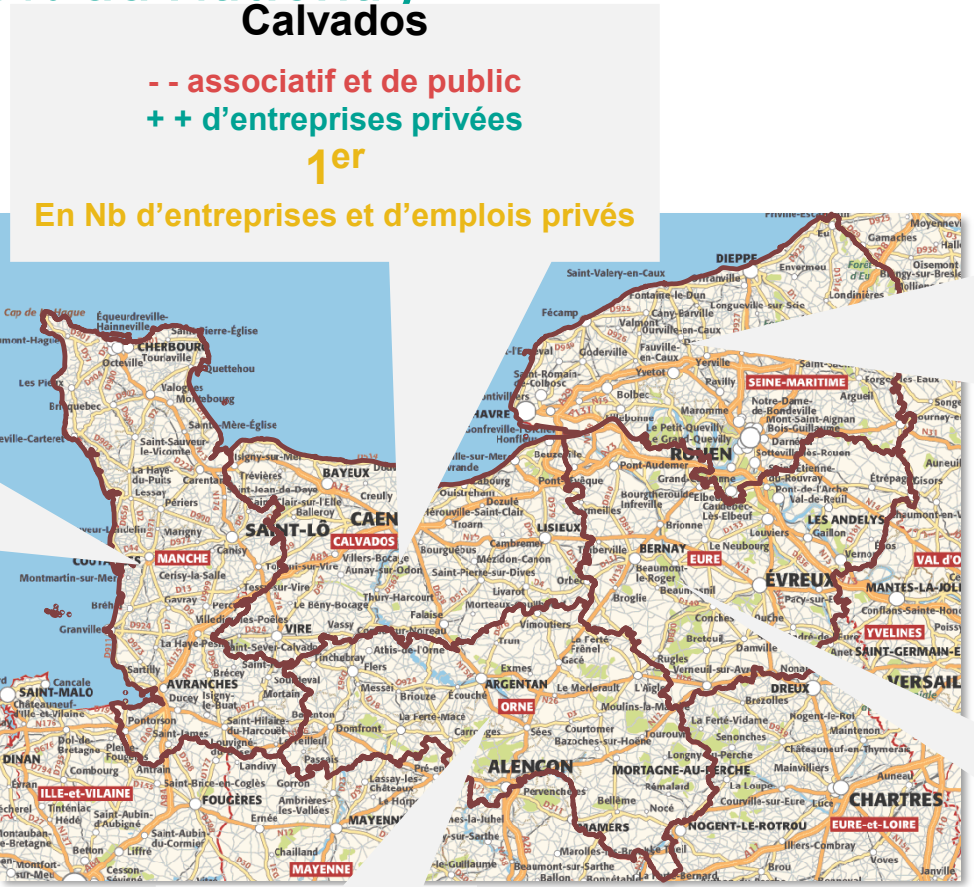
Le sport en Normandie

Récapitulatif NORMANDIE



Repères (population normande = 4,7% du National)

Normandie	Part de la Normandie (en % du national)
Licenciés sportifs :	4,7%
610 000	
Equipements sportifs :	5,6%
16 800	
Associations :	4,3%
8 722	
Collectivités locales	4,8%
600 M€	
Entreprises :	3,6%
4 535	
Emploi privé total :	3,4%
11 206	
CA généré (Md€) :	2,5%
1,5	



Calvados

- - associatif et de public
+ + d'entreprises privées
1^{er}

En Nb d'entreprises et d'emplois privés

Manche

+ + associatif et de public
- d'entreprises privées
- Très forte pratique associative

Seine-Maritime

= associatif et de public
= d'entreprises privées

1^{er}

En nombre d'associations et d'équipements publics

Orne

+ associatif et de public
- d'entreprises privées

Eure

= associatif et de public
= d'entreprises privées



PARTENAIRE PREMIUM



groupeBPCE.com

